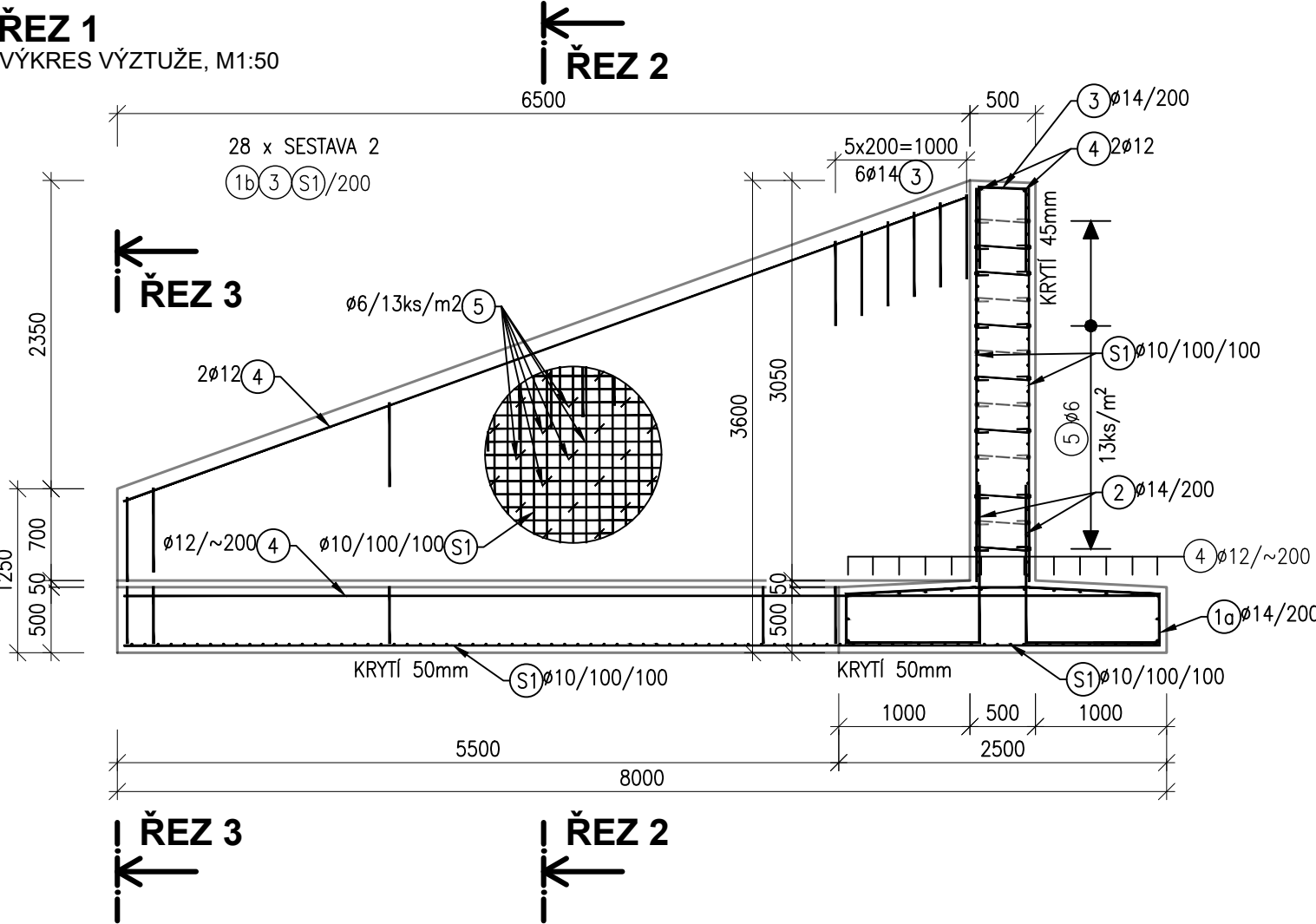


ZVÝŠENÍ TRAKČNÍHO VÝKONU TNS ČEBÍN
SO 01-19-01 TNS Čebín, opěrná zeď
2.5.2.1 Výkres výztuže - DÍL Č.1
M1:50

DÍL Č. 1

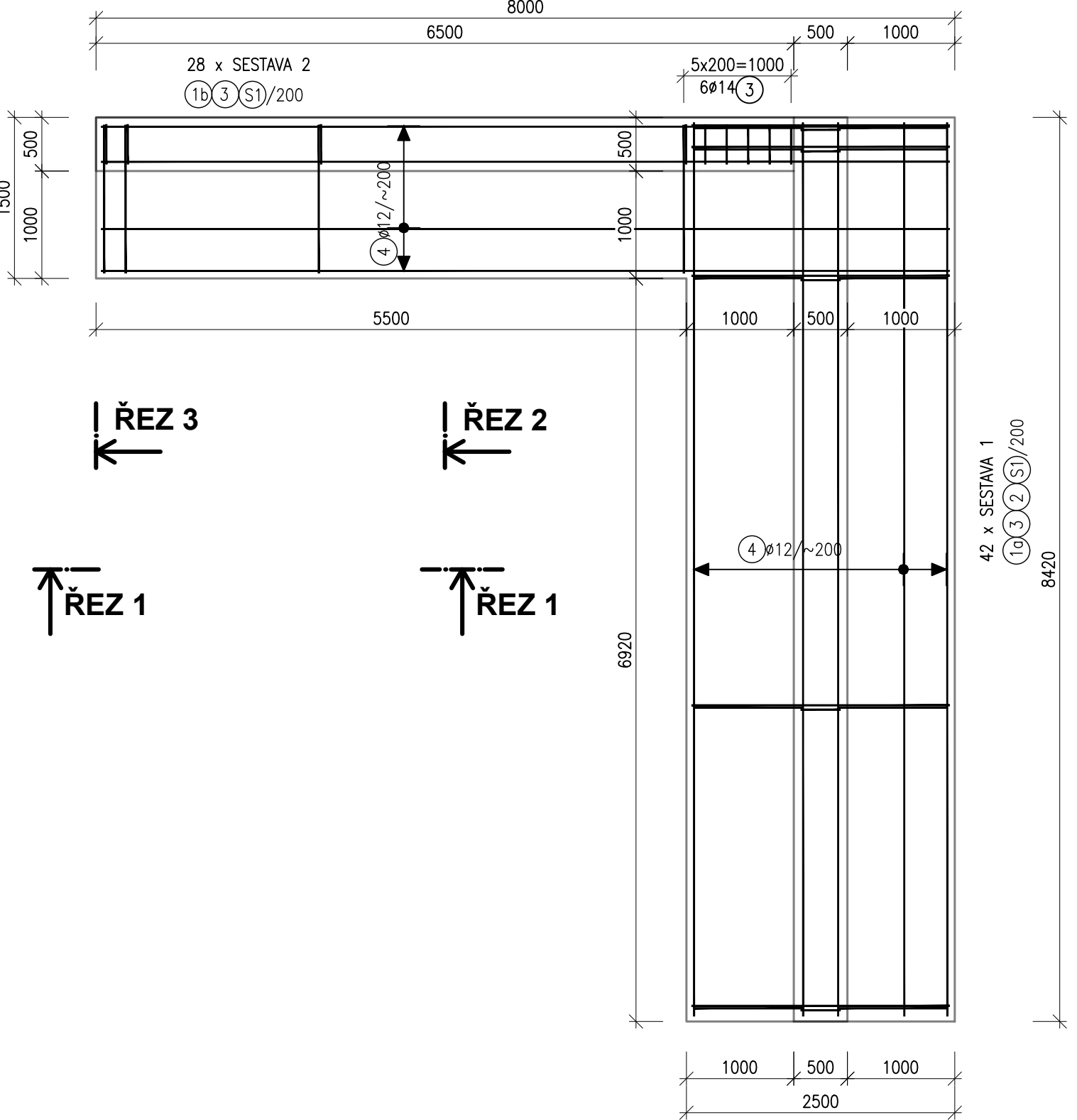
ŘEZ 1

VÝKRES VÝZTUŽE, M1:50



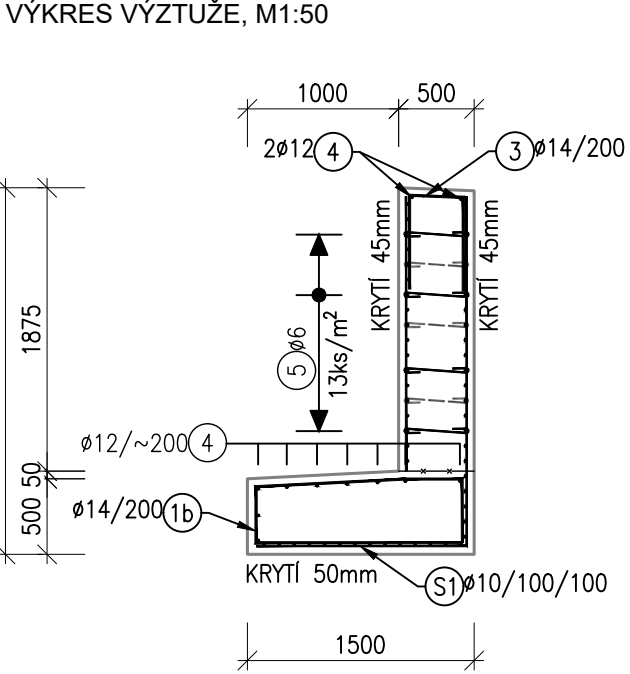
PŮDORYS

VÝKRES VÝZTUŽE, M1:50



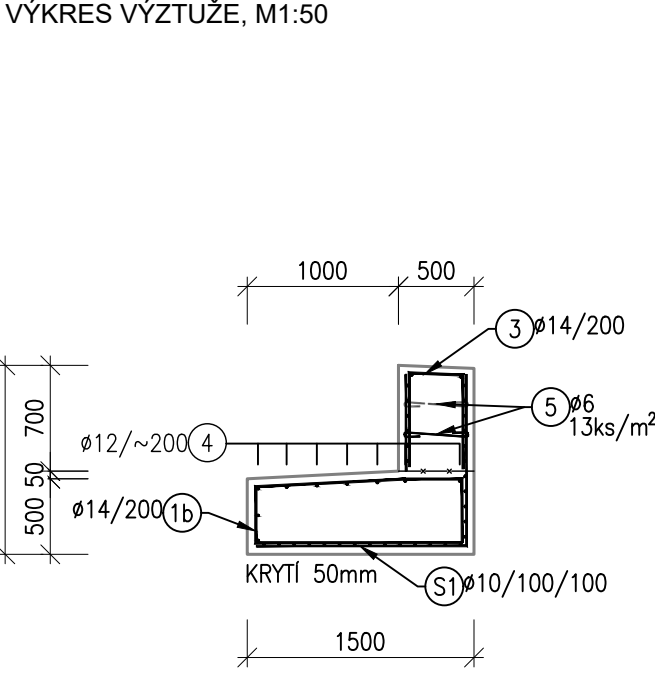
ŘEZ 2

VÝKRES VÝZTUŽE, M1:50



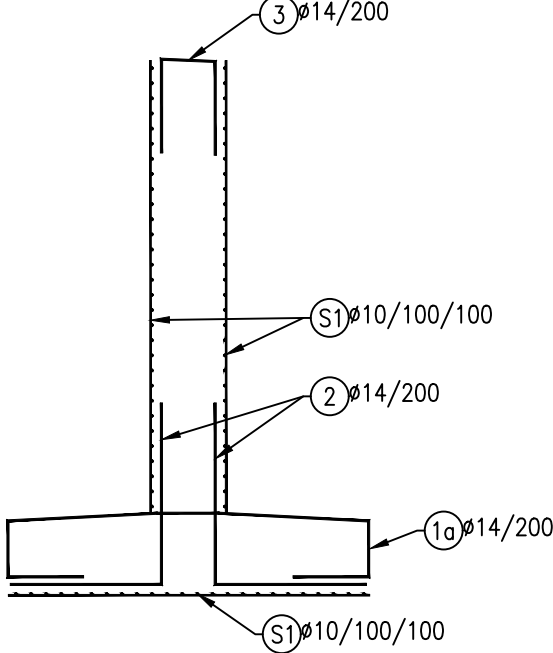
ŘEZ 3

VÝKRES VÝZTUŽE, M1:50



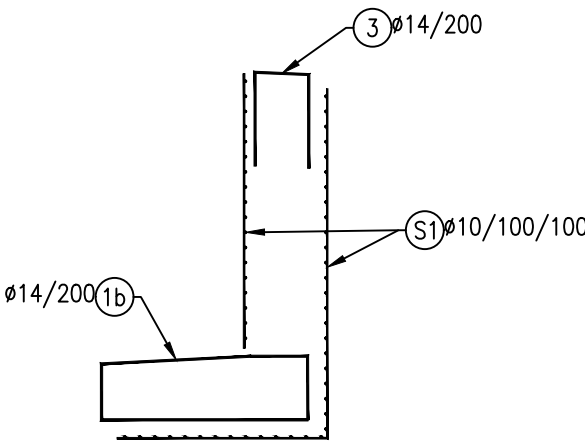
SESTAVA 1

M1:50



SESTAVA 2

M1:50



TABULKA VÝZTUŽE - DÍL Č.1

Označení položky	Profil Ø [mm]	Délka [mm]	Počet [ks]	B500B		
				6	12	14
1a	14	4130	42	-	-	173,46
1b	14	3700	28	-	-	103,60
2	14	2200	84	-	-	184,80
3	14	1595	76	-	-	121,22
4a	12	6000	30	-	180,00	-
4b	12	3000	30	-	90,00	-
5	6	630	520	327,60	-	-
Počet prvků 1	Celková délka [m]			327,60	270,00	583,08
	Hmotnost 1bm [kg]			0,22	0,89	1,21
	Hmotnost [kg]			72,07	240,30	705,53
	Celková hmotnost [kg]			1017,90		
Hmotnost pro celkový počet prvků [kg]				1017,90		

VÝKAZ OCELOVÝCH SÍTÍ - DÍL Č.1

	plocha (m2)	přesahy	prostřih	počet vrstev	plocha celkem (m2)
S1	115	1,2	1,05	1	144,9
Plocha celkem	m2				144,9
Váha kg/m2					12,3
Hmotnost celkem	kg				1786,6

Typ sítě: Ø10mm, oka 100/100mm, přesahy min. 400mm

BETON:

BETON ČSN EN 206+A1 a ČSN P 73 2404
C 30/37 - XD3, XF4 - Dmax 22mm - S4
Max. průsak 20 mm podle ČSN EN 12 390-8
Modul pružnosti 33 GPa podle TP ČBS 05
Kamenivo podle ČSN EN 12620 s dostatečnou mrazuvzdorností
KRYTÍ VÝZTUŽE:
c_{min}=35mm; c_{nom}=45mm;
c=50mm (pro hlavní nosnou výztuž)


OCEL:

UVEDENÉ DÉLKY JSOU VZTAŽENY K OSE PRUTU
POLOMÉRY OBLOUKŮ JSOU POLOMÉRY OHYBACÍCH TRNŮ
NEZNAČENÉ POLOMÉRY JSOU 1/2 Dr,min (TAB. 8.1)
NEZNAČENÉ ÚHLY JSOU 45°, 90° resp. 180°
CELKOVÉ DÉLKY VLOŽEK JSOU STŘÍŽNÉ DÉLKY

VÁZANÁ VÝZTUŽ BUDE VODIVĚ PROPOJENA DLE PŘEDPISU
SŽDC (ČD) SR5/7 (S).



			ČÍSLO SOUPRAVY:
REVIZE Č.	DATUM	ZMĚNA	



SUDOP BRNO

SUDOP BRNO, spol. s r.o.
Kounicova 26
611 36 Brno

OBJEDNAVATEL:		Správa železnic, státní organizace, Dílžďeňá 1003/7, 110 00 Praha 1 Stavební správa východ (organizační jednotka)		tel. : +420 972 625 804 E-mail: sudop@sudop-brno.cz	
PROFESNÍ SKUPINA:		12 Mosty		VEDOUcí PROF. SKUPINY Ing. Karel Pukl	
ODPOVĚDNÝ PROJ. ZAKÁZKY Ing. Jan Zářecký		ODPOVĚDNÝ PROJ. PS, SO Ing. Tomáš Chytil		NAVRHL, VYPRACOVAL Ing. Jiří Bastl	
KRAJ: Jihomoravský		POVĚŘENÝ OÚ: Tišnov		KONTROLOVAL Ing. Tomáš Chytil	
ZVÝŠENÍ TRAKČNÍHO VÝKONU TNS ČEBÍN SO 01-19-01 TNS Čebín, opěrná zeď Výkres výztuže - DÍL Č.1				STUPEŇ: DUSP	
				ZAK. ČÍSLO 20047-01-1020	
				ARCH. ČÍSLO	
				POČET FORMÁTŮ 8 A4	
				DATUM: 10/2020	
				ČÁST DOKUM. D.2.1.2.1	
				PŘÍLOHA 2.5.2.1	